

DESCRIZIONE

Ventilatore centrifugo pale avanti cassonato a doppia aspirazione, a trasmissione.



COSTRUZIONE

Il cassone è composto da una struttura di profili estrusi di alluminio ossidato P40 e angoli in nylon caricato con fibra di vetro. Pannelli in lamiera Zn 10/10 o 12/10 spessore 10 mm, doppia pannellatura "SANDWICH" Zn/Zn spessore 23 mm, con coibentazioni interne fonoassorbenti autoestinguenti. Il gruppo ventilante, composto da ventilatore e motore, è fissato su ammortizzatori in gomma, e tra la struttura e la bocca del ventilatore è interposto un giunto antivibrante di 150 mm, al fine di evitare la trasmissione di vibrazioni.

Porta di ispezione con serratura apribile solo con utensili.
MACCHINA CANALIZZATA



STANDARD RD270

VENTILATORE

Il ventilatore centrifugo a doppia aspirazione è costruito con robuste lamiere zincate a caldo. La ventola del tipo a pale rivolte in avanti, è bilanciata staticamente e dinamicamente

MOTORE

Il motore elettrico del tipo UNEL/MEC B3 trifase è collegato con la girante tramite cinghie trapezoidali, dotato di slitta tendcinghia.

RUMOROSITÀ

Valore di pressione sonora misurato in campo libero ad una distanza di 1,5 metri.

SU RICHIESTA

- Motori a doppia velocità

Esecuzione della pannellatura:

- acciaio inox AISI 304 satinato
- alluminio
- lamiera plastificata di colore beige

Coibentazione:


- bugnato
- lana minerale densità nominale 100 kg/m³


CURVE PRESTAZIONALI

- l'effetto di ostruzione nel flusso d'aria non è compreso
- la potenza dissipata nella trasmissione non è compresa



- ✓ **DESCRIPTION** Centrifugal double inlet fans in box casing with belt driven motor (forward shovels).
- ✓ **CONSTRUCTION** Structural shape aluminum frame oxidized P40, with nylons angles reinforced with fiberglass. Sheet metal panels Zn 10/10 or 12/10 thickness 10 mm, double panels "SANDWICH" Zn / Zn thickness 23 mm, with noise reduction and flame proof lining insulation. The ventilation group (fan and motor) is mounted on anti-vibration rubber feet. Between box casing panels and fan mouth a flexible connection of 150mm avoid vibrations transmission. Inspection's panel can be opened only with utensils. CANALIZED MACHINE.
- ✓ **FAN** Centrifugal fan built with hot galvanized sheets. Forward shovels statically and dynamically balanced.
- ✓ **MOTOR** Electric three-phase motors type UNEL/MEC B3 connected to fan wheel with belts, equipped with adjustable motor mounting.
- ✓ **NOISE LEVEL** Value measured in free filed at a distance of 1,5 meters.
- ✓ **ON DEMAND**
Panels versions: stainless steel AISI 304 scotch-brite – aluminum - laminated sheet colour beige
Insulation: egg shell sound proofing - mineral wool nominal density 100 kg/m³
- ✓ **PERFORMANCE CURVES** excluded obstruct airstream effect - power dissipated during transmission not considered

- ✓ **BESCHREIBUNG** Doppelseitig saugender Radialventilatoren mit Riemenantrieb (vorwärts gekrümmte Schaufeln) 
- ✓ **ERSTELLUNG** Aluprofilrahmensystem P40, Nylon Ecken glasfaserverstärkt. Verzinkten Deckplatten Zn 10/10 oder 12/10 Breite 10mm, Doppelwandige Paneelen "Sandwich" Zn / Zn 23 mm Dicke, Isoliermaterial selbstverlöschend. Ventilator und Motor sind über Gummifuße eingebauten. Eine elastische Verbindung (150mm) ist zwischen das Paneel und den Lüfter eingebaut (Ansaugseite). Wartungsöffnung mit Schnellverschluss. KANALISIERTE MASCHINE.
- ✓ **VENTILATOR** Vorwärts gekrümmte Schaufeln, statisch und dynamisch ausgewuchtet.
- ✓ **MOTOR** Elektromotor UNEL-MEC B3, dreiphasig mit Riemenantrieb, Riemenspannvorrichtung enthalten.
- ✓ **SCHALLPEGEL** Schallpegel im Freifeld gemessen: Abstand 1,5 m.
- ✓ **AUF WUNSCH**
Paneele: Edelstahl AISI 304 – Aluminium - Kunststoffbeschichtete Blech (beige)
Schalldämmung: Noppenschäumstoff – Glaswolle nenndichte von 100 kg / m³
- ✓ **LEISTUNGSKURVEN** Luft Obstruktion: nicht betrachtet - Verlusleistung: nicht betrachtet

- ✓ **DESCRIPTION** Caisson avec ventilateur centrifuge à double ouïe d'aspiration à transmission (pale positive) 
- ✓ **CONSTRUCTION** Châssis en profilé d'aluminium oxydé P40, angles en nylon renforcé avec fibre de verre. Panneaux en tôle galvanisée Zn 10/10 ou 12/10 épaisseur 10mm, panneaux doubles "SANDWICH" Epaisseur Zn / Zn 23 mm, avec revêtement interne ignifuge en mousse pour isolation phonique. Manchette antivibratoire (150mm) pour éviter la transmission des vibrations. Porte d'inspection ouvrante seulement avec outils. MACHINE CANALISÉE
- ✓ **VENTILATEUR** Ventilateur centrifuge à double ouïe d'aspiration construit avec résistant tôles galvanisées à chaud. Turbine pâle positive, équilibrée en manière statique et dynamique.
- ✓ **MOTEUR** Moteur électrique triphasé UNEL/MEC B3 à transmission avec courroie et dispositif de tension de la courroie.
- ✓ **NIVEAU SONORE** Le niveau sonore est mesuré en champ libre à 1,5 mètres de distance.
- ✓ **SUR DEMANDE**
Panneaux: acier inoxydable AISI 304, scotch-brite – aluminium -tôle plastifiée de couleur beige
Isolation: insonorisant (type coquille d'œuf) - laine de roche densité nominale 100 kg/m³
- ✓ **COURBES CARACTÉRISTIQUE** effet d'obstruction du flux d'air: non compris - la puissance dissipée avec la transmission n'est pas compris

DATI TECNICI

TECHNICAL DATA
 TECHNISCHE ANGABEN
 DONNÉES TECHNIQUES

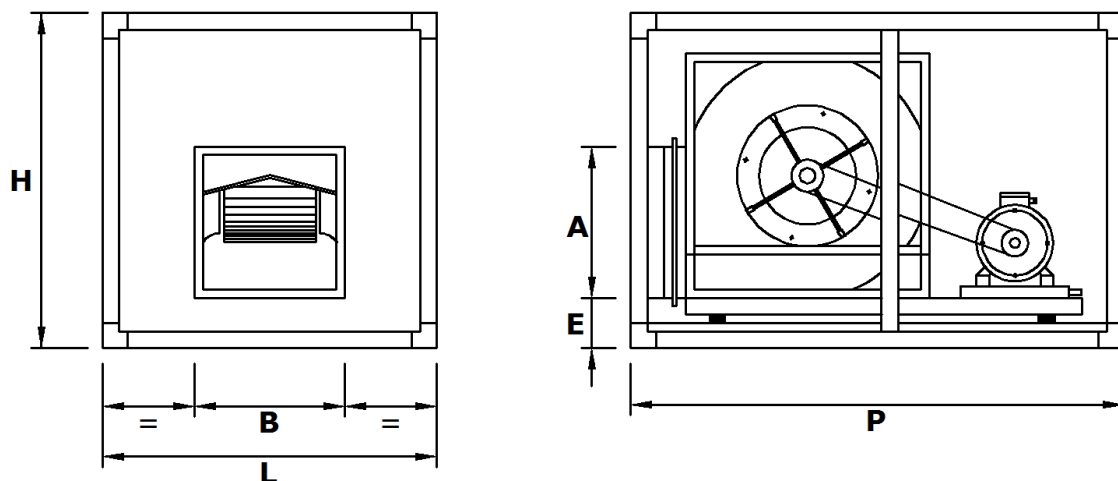
MODELS	m³/h	Hst	Kw	Amp.	rpm	dB(A)	Kg	SANDWICH		
								MODELS	dB(A)	Kg
ATC500PA2,2KW	15.000	20	2,2	4,78	510	48	236	ATCW500PA2,2KW	46	300
ATC500PA3KW	17.000	22	3	6,36	540	50	244	ATCW500PA3KW	48	308
ATC560PA3KW	19.000	20	3	6,36	440	50	290	ATCW560PA3KW	48	366
ATC560PA4KW	21.000	25	4	8,28	490	52	296	ATCW560PA4KW	50	372
ATC630PA4KW	24.000	28	4	8,28	430	52	350	ATCW630PA4KW	50	443
ATC630PA5,5KW	27.000	32	5,5	11,12	460	54	372	ATCW630PA5,5KW	52	465
ATC710PA5,5KW	30.000	30	5,5	11,12	400	52	440	ATCW710PA5,5KW	50	556
ATC710PA7,5KW	34.000	38	7,5	14,81	450	54	450	ATCW710PA7,5KW	52	566

- ☑ Alimentazione:
 - ≤ 4 Kw: 230-400V , 3ph, 50Hz, IP55, 1400 rpm
 - ≥ 5,5 Kw: 400-690V , 3ph, 50Hz, IP55, 1400 rpm
 - ☑ Temperatura di funzionamento:
 - 20°C / +60°C
 - ☑ Accessori di regolazione:
 - inverter IP66 o IP20, comando remoto
-
- ☑ Voltage:
 - ≤ 4 Kw: 230-400V , 3ph, 50Hz, IP55, 1400 rpm
 - ≥ 5,5 Kw: 400-690V , 3ph, 50Hz, IP55, 1400 rpm
 - ☑ Operating temperature:
 - 20°C / +60°C
 - ☑ Controllers accessories:
 - inverter IP66 or IP20, remote control
-
- ☑ Spannung:
 - ≤ 4 Kw: 230-400V , 3ph, 50Hz, IP55, 1400 rpm
 - ≥ 5,5 Kw: 400-690V , 3ph, 50Hz, IP55, 1400 rpm
 - ☑ Betriebstemperatur:
 - 20°C / +60°C
 - ☑ Steuerung zubehör:
 - Wechselrichter IP66 oder IP20, externes Keypad
-
- ☑ Tension:
 - ≤ 4 Kw: 230-400V , 3ph, 50Hz, IP55, 1400 rpm
 - ≥ 5,5 Kw: 400-690V , 3ph, 50Hz, IP55, 1400 rpm
 - ☑ Température de fonctionnement:
 - 20°C / +60°C
 - ☑ Accessoires de régulation:
 - inverter IP66 ou IP20, clavier déporté



DIMENSIONI

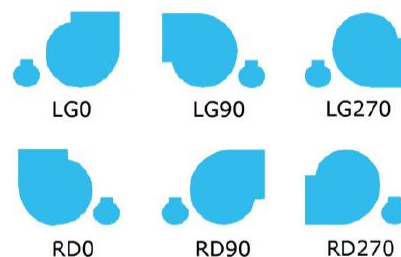
DIMENSIONS
ABMESSUNGEN
DIMENSIONS



MODELS	L mm	P mm	H mm	B mm	A mm	E mm
ATC500PA2,2KW	1200	1500	1200	640	640	155
ATC500PA3KW	1200	1500	1200	640	640	155
ATC560PA3KW	1400	1600	1270	720	720	155
ATC560PA4KW	1400	1600	1270	720	720	155
ATC630PA4KW	1600	1700	1400	805	805	186
ATC630PA5,5KW	1600	1700	1400	805	805	186
ATC710PA5,5KW	1700	1900	1650	900	900	185
ATC710PA7,5KW	1700	1900	1650	900	900	185

ORIENTAMENTI

ORIENTATION
GEHÄUSESTELLUNG
ORIENTATION

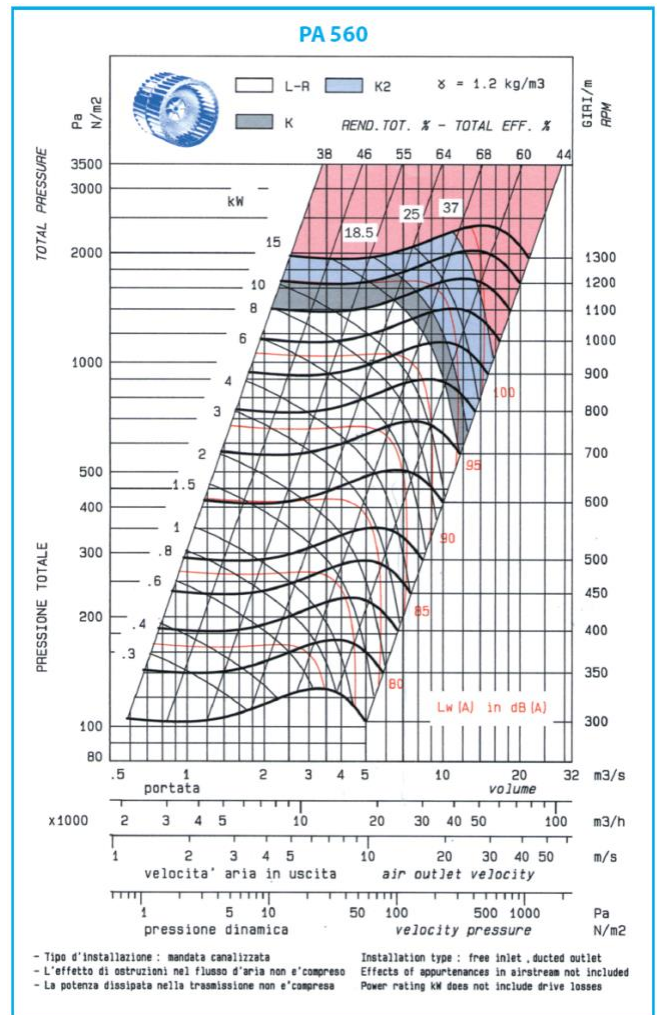
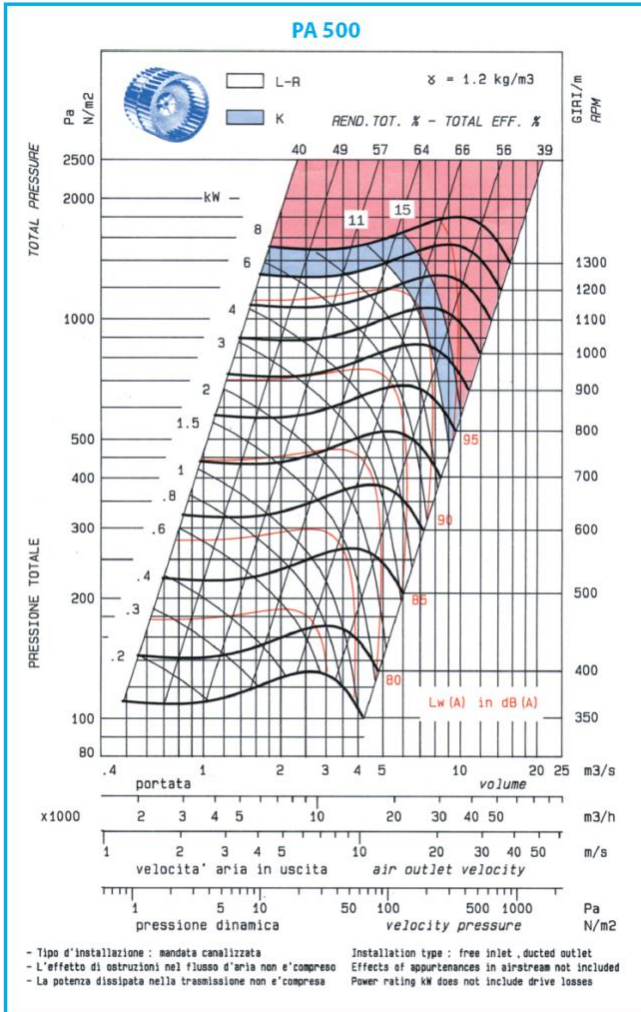


CURVA DI FUNZIONAMENTO

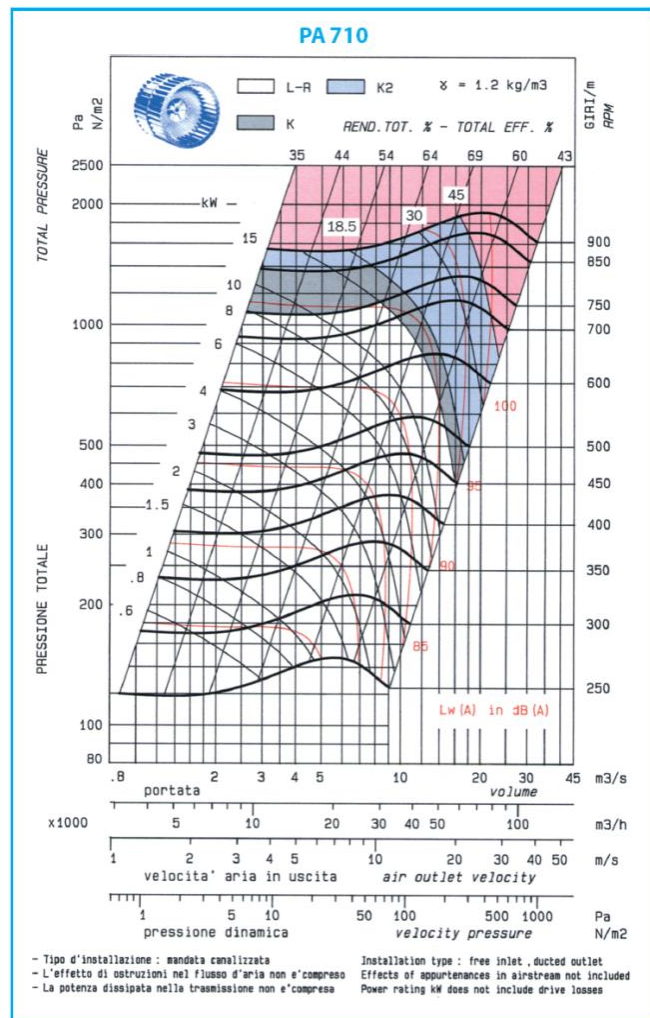
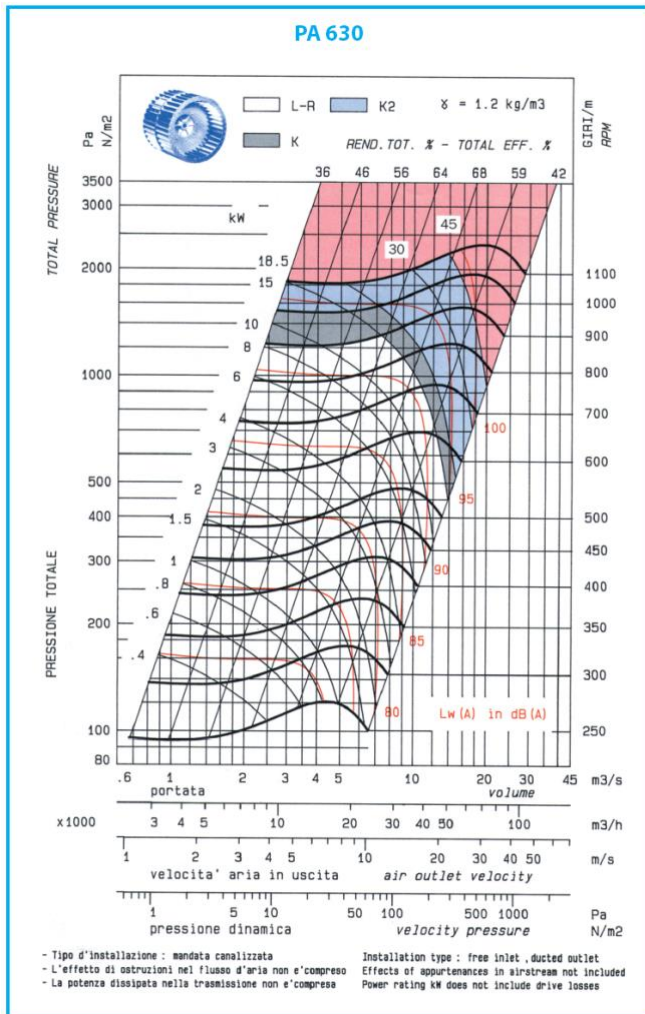
PERFORMANCE CURVES

LEISTUNGSKURVEN

COURBES DE FONCTIONNEMENT



CURVA DI FUNZIONAMENTO
PERFORMANCE CURVES
LEISTUNGSKURVEN
COURBES DE FONCTIONNEMENT



VENTILATORE CASSONATO A TRASMISSIONE

BELT DRIVEN CENTRIFUGAL FANS IN BOX CASING

KASTENGERÄTE VENTILATOR MIT RIEMENANTRIEB

CAISSONS AVEC VENTILATEUR CENTRIFUGE À TRANSMISSION

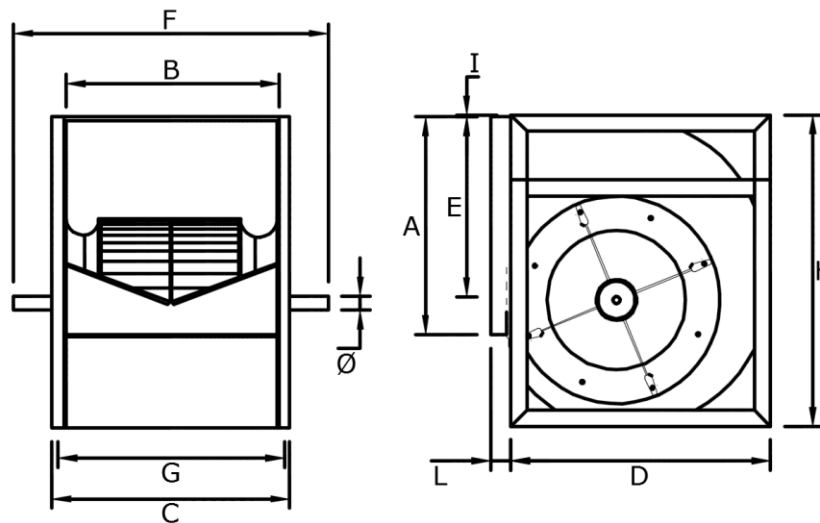
ATC PA

DIMENSIONI VENTILATORI

FAN DIMENSIONS

VENTILATOR ABMESSUNGEN

DIMENSIONS VENTILATEUR



MODELS	A mm	B mm	C mm	D mm	E mm	F mm	G mm	H mm	I mm	L mm	Ø mm	Kg
500PA	638	638	718	748	538	885	688	918	6	51	35	69
560PA	715	715	815	839	603	1000	765	1030	8	50	40	81
630PA	801	801	901	940	679	1085	851	1157	7	56	40	101
710PA	898	898	998	1050	765	1255	948	1303	7	67	50	118

 **AIRFAN**